



----- Découpe toutes tes cartes en suivant les traits noirs.



Tyrannosaurus Rex (T-Rex)



Tyrannosaurus Rex (T-Rex)



Stegosaurus



Stegosaurus

Tyrannosaurus Rex (T-Rex)

- Classification simplifiée :

Groupe : **Dinosaure**

Type : Théropode

- Description :

Régime alimentaire : Carnivore

Période : **Crétacé**

Longueur : Jusqu'à 12 mètres

Poids : Environ 9 tonnes

- Caractéristiques principales :

Grand prédateur avec des dents acérées

Petits bras mais mâchoire puissante

Marche sur deux pattes robustes

- Fossiles découverts :

Lieu : **Amérique du Nord** (principalement dans l'ouest des États-Unis)

Stégosaurus

- Classification simplifiée :

Groupe : **Dinosaure**

Type : Ornithischien

- Description :

Régime alimentaire : Herbivore

Période : **Jurassique**

Longueur : Environ 9 mètres

Poids : Environ 2 tonnes

- Caractéristiques principales :

Plaques osseuses sur le dos

Queue garnie de pointes

Marche sur quatre pattes

- Fossiles découverts :

Lieu : **Amérique du Nord** (principalement dans l'ouest)



Spinosaurus



Spinosaurus



Brachiosaurus



Brachiosaurus

Spinosaurus

- Classification simplifiée :

Groupe : **Dinosaure**

Type : Théropode

- Description :

Régime alimentaire : Carnivore

Période : **Crétacé**

Longueur : Environ 15 mètres

Poids : Environ 7 tonnes

- Caractéristiques principales :

Grande voile sur le dos

Mâchoires semblables à celles d'un crocodile

Adapté à la nage

- Fossiles découverts :

Lieu : **Afrique** (principalement dans le nord)

Brachiosaurus

- Classification simplifiée :

Groupe : **Dinosaure**

Type : Sauropode

- Description :

Régime alimentaire : Herbivore

Période : **Jurassique**

Longueur : Environ 25 mètres

Poids : Environ 50 tonnes

- Caractéristiques principales :

Long cou et pattes avant plus longues que les pattes arrière

Taille imposante

Marche sur quatre pattes

- Fossiles découverts :

Lieu : **Amérique du Nord et Afrique**



Triceratops



Triceratops



Velociraptor



Velociraptor

Triceratops

- Classification simplifiée :

Groupe : **Dinosaure**

Type : Cératopsien

- Description :

Régime alimentaire : Herbivore

Période : **Crétacé**

Longueur : Environ 9 mètres

Poids : Environ 6 à 12 tonnes

- Caractéristiques principales :

Trois cornes sur la tête

Grande collerette osseuse

Marche sur quatre pattes

- Fossiles découverts :

Lieu : **Amérique du Nord** (principalement dans l'ouest)

Velociraptor

- Classification simplifiée :

Groupe : **Dinosaure**

Type : Théropode

- Description :

Régime alimentaire : Carnivore

Période : **Crétacé**

Longueur : Environ 2 mètres

Poids : Environ 15 kg

- Caractéristiques principales :

Griffes en forme de faucille

Vitesse et agilité

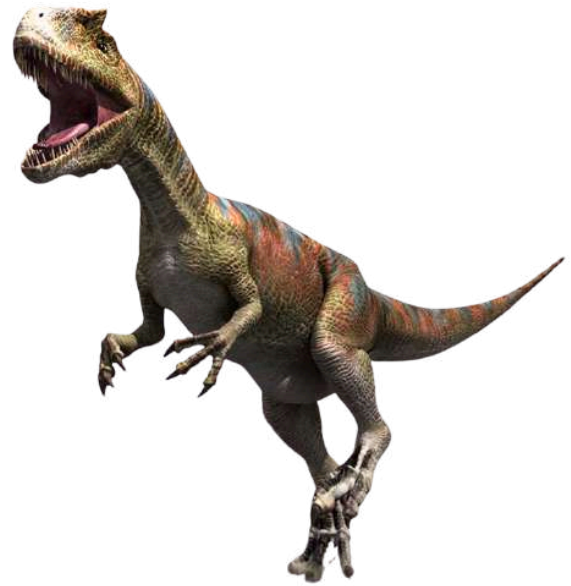
Marche sur deux pattes

- Fossiles découverts :

Lieu : **Asie** (principalement en Mongolie)



Allosaurus



Allosaurus



Ankylosaurus



Ankylosaurus

Allosaurus

- Classification simplifiée :

Groupe : **Dinosaure**

Type : Théropode

- Description :

Régime alimentaire : Carnivore

Période : **Jurassique**

Longueur : Environ 9 mètres

Poids : Environ 2 tonnes

- Caractéristiques principales :

Grands bras avec des griffes acérées

Grands prédateurs avec des dents acérées

Marche sur deux pattes

- Fossiles découverts :

Lieu : **Amérique du Nord** (principalement dans l'ouest)

Ankylosaurus

- Classification simplifiée :

Groupe : **Dinosaure**

Type : Ankylosauridé

- Description :

Régime alimentaire : Herbivore

Période : **Crétacé**

Longueur : Environ 6 à 8 mètres

Poids : Environ 6 tonnes

- Caractéristiques principales :

Armure de plaques osseuses

Queue en forme de massue

Marche sur quatre pattes

- Fossiles découverts :

Lieu : **Amérique du Nord** (principalement dans l'ouest)



Iguanodon



Iguanodon



Parasaurolophus



Parasaurolophus

Iguanodon

- Classification simplifiée :

Groupe : **Dinosaure**

Type : Ornithopode

- Description :

Régime alimentaire : Herbivore

Période : **Crétacé**

Longueur : Environ 10 mètres

Poids : Environ 4 à 5 tonnes

- Caractéristiques principales :

Pouces en forme de pointe

Peut marcher sur deux ou quatre pattes

Bec corné pour couper les plantes

- Fossiles découverts :

Lieu : **Europe** (principalement en Belgique et en Angleterre)

Parasaurolophus

- Classification simplifiée :

Groupe : **Dinosaure**

Type : Hadrosauridé

- Description :

Régime alimentaire : Herbivore

Période : **Crétacé**

Longueur : Environ 10 mètres

Poids : Environ 2,5 tonnes

- Caractéristiques principales :

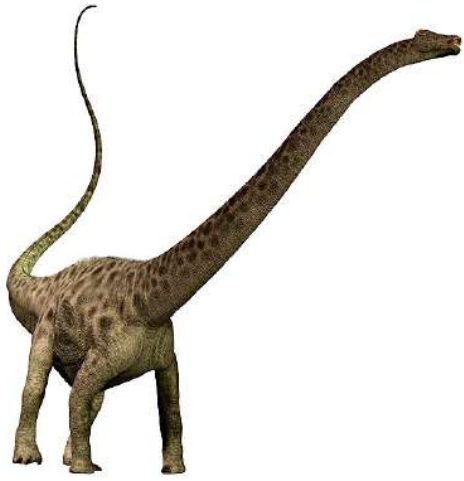
Crête longue et creuse sur la tête

Marche sur deux ou quatre pattes

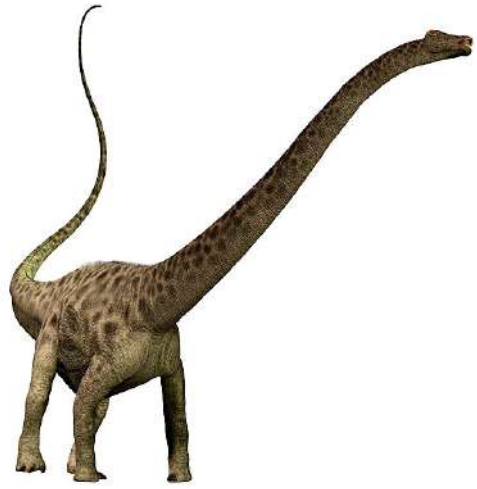
Bec en forme de canard

- Fossiles découverts :

Lieu : **Amérique du Nord** (principalement dans l'ouest)



Diplodocus



Diplodocus



Pteranodon



Pteranodon

Diplodocus

- Classification simplifiée :

Groupe : **Dinosaure**

Type : Sauropode

- Description :

Régime alimentaire : Herbivore

Période : **Jurassique**

Longueur : Environ 27 mètres

Poids : Environ 15 tonnes

- Caractéristiques principales :

Très long cou et longue queue

Marche sur quatre pattes

Corps relativement mince

- Fossiles découverts :

Lieu : **Amérique du Nord** (principalement dans l'ouest)

Pteranodon

- Classification simplifiée :

Groupe : **Reptile volant**

Type : Ptéranodonte

- Description :

Régime alimentaire : Piscivore (mange des poissons)

Période : **Crétacé**

Envergure : Environ 7 mètres

Poids : Environ 20 kg

- Caractéristiques principales :

Grandes ailes et crête sur la tête

Bec long et sans dents

Volait au-dessus des mers et des lacs

- Fossiles découverts :

Lieu : **Amérique du Nord** (principalement dans le Kansas et le Texas)



Pachycephalosaurus



Pachycephalosaurus



Quetzalcoatlus



Quetzalcoatlus

Pachycephalosaur

- Classification simplifiée :

Groupe : **Dinosaure**

Type : Pachycéphalosaure

- Description :

Régime alimentaire : Herbivore

Période : **Crétacé**

Longueur : Environ 4,5 mètres

Poids : Environ 450 kg

- Caractéristiques principales :

Crâne épais et arrondi

Marchait sur deux pattes

Utilisait probablement sa tête pour des combats de domination

- Fossiles découverts :

Lieu : **Amérique du Nord** (principalement dans l'ouest)

Quetzalcoatlus

- Classification simplifiée :

Groupe : **Reptile volant**

Type : Ptéranodonte

- Description :

Régime alimentaire : Carnivore

(probablement poissons et petits animaux)

Période : **Crétacé**

Envergure : Environ 10 à 11 mètres

Poids : Environ 200 kg

- Caractéristiques principales :

Une des plus grandes créatures volantes ayant jamais existé

Long cou et bec pointu

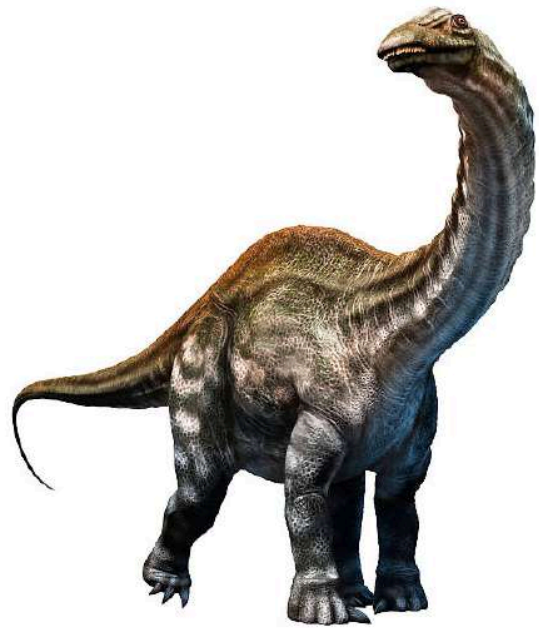
Adapté pour planer de longues distances

- Fossiles découverts :

Lieu : **Amérique du Nord** (principalement au Texas)



Apatosaurus



Apatosaurus



Carnotaurus



Carnotaurus

Apatosaurus

- Classification simplifiée :

Groupe : **Dinosaure**

Type : Sauropode

- Description :

Régime alimentaire : Herbivore

Période : **Jurassique**

Longueur : Environ 21 à 23 mètres

Poids : Environ 23 tonnes

- Caractéristiques principales :

Long cou et longue queue

Marche sur quatre pattes robustes

Corps massif

- Fossiles découverts :

Lieu : **Amérique du Nord** (principalement dans l'ouest)

Carnotaurus

- Classification simplifiée :

Groupe : **Dinosaure**

Type : Théropode

- Description :

Régime alimentaire : Carnivore

Période : **Crétacé**

Longueur : Environ 8 à 9 mètres

Poids : Environ 1,5 tonnes

- Caractéristiques principales :

Deux cornes distinctives au-dessus des yeux

Mâchoire puissante avec des dents acérées

Corps agile et queue robuste

- Fossiles découverts :

Lieu : **Amérique du Sud** (principalement en Argentine)



Ptéroductyle



Ptéroductyle



Gigantosaur



Gigantosaur

Ptérodactyle

- Classification simplifiée :

Groupe : **Reptile volant**

Type : Ptérosaure

- Description :

Régime alimentaire : Insectivore et piscivore

Période : **Jurassique**

Envergure : Environ 1,5 à 2,5 mètres

Poids : Environ 1 à 2 kg

- Caractéristiques principales :

Ailes membraneuses

Long bec avec des dents

Adapté pour la chasse aux insectes et poissons

- Fossiles découverts :

Lieu : **Europe** (principalement en Allemagne)

Giganotosaurus

- Classification simplifiée :

Groupe : **Dinosaure**

Type : Théropode

- Description :

Régime alimentaire : Carnivore

Période : **Crétacé**

Longueur : Environ 12 à 13 mètres

Poids : Environ 8 tonnes

- Caractéristiques principales :

Très grand prédateur avec des dents acérées

Mâchoire puissante

Marche sur deux pattes robustes

- Fossiles découverts :

Lieu : **Amérique du Sud** (principalement en Argentine)



Coelophysis



Coelophysis



Platéosaure



Platéosaure

Coelophysis

- Classification simplifiée :
Groupe : **Dinosaure**
Type : Théropode
- Description :
Régime alimentaire : Carnivore
Période : **Trias supérieur**
Longueur : Environ 2,5 à 3 mètres
Poids : Environ 15 à 20 kg
- Caractéristiques principales :
Corps mince et léger
Mâchoires longues avec des dents acérées
Bipède, se déplaçant sur deux pattes arrière
- Fossiles découverts :
Lieu : **Amérique du Nord** (principalement au Nouveau-Mexique et en Arizona)

Platéosaure

- Classification simplifiée :
Groupe : **Dinosaure**
Type : Prosauropode
- Description :
Régime alimentaire : Herbivore
Période : Trias supérieur
Longueur : Environ 8 à 10 mètres
Poids : Environ 600 à 4000 kg
- Caractéristiques principales :
Long cou et queue
Membre antérieurs plus courts
Dents en forme de feuilles
- Fossiles découverts :
Lieu : **Europe** (principalement en Allemagne et en Suisse)